

বুড়িগঙ্গা

৮৩

১১২৩/২০২৪

০৩ সেট

জীববিজ্ঞান (সৃজনশীল)

বিষয় কোড: 138

সময় – ২ ঘণ্টা ৩৫ মিনিট

পূর্ণমান – ৫০

দ্রষ্টব্য: ডান পাশের সংখ্যা প্রশ্নের পূর্ণমান জ্ঞাপক। প্রদত্ত উদ্দীপকগুলো মনোযোগসহকারে পড় এবং সংশ্লিষ্ট প্রশ্নগুলোর যথাযথ উত্তর দাও। যে কোনো পাঁচটি প্রশ্নের উত্তর দিতে হবে।

সৃজনশীল প্রশ্নগুলো অতি শীঘ্রই আপলোড করা হবে

বহুনির্বাচনি প্রশ্নগুলো ৩ ও ৪ নং পৃষ্ঠায়

proshobd.com

জীববিজ্ঞান (বহুনির্বাচনি অভীক্ষা)

সময় - ২৫ মিনিট

পূর্ণমান - ২৫

বিষয় কোড : 138

সেট : গ

বিশেষ দ্রষ্টব্য: সরবরাহকৃত বহুনির্বাচনি অভীক্ষার উত্তরপত্রে প্রশ্নের ক্রমিক নম্বরের বিপরীতে প্রদত্ত বর্ণসখলিত বৃত্তসমূহ হতে সঠিক/সর্বোৎকৃষ্ট উত্তরের বৃত্তটি বল পয়েন্ট কলম দ্বারা সম্পূর্ণ ভরাট কর। প্রতিটি প্রশ্নের মান ১।

প্রশ্নপত্রে কোনো প্রকার দাগ/চিহ্ন দেয়া যাবে না।

১। কোন পরাগীফুল ছোট হলে পুষ্পমঞ্জরিতে সাজানো থাকে?

(ক) বায়ুপরাগী (খ) পতঙ্গপরাগী

(গ) প্রাণীপরাগী (ঘ) পানিপরাগী

২। নিষেকের কত সপ্তাহের মধ্যে অমরা গঠিত হয়?

(ক) ৮ সপ্তাহ (খ) ১০ সপ্তাহ

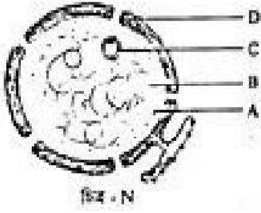
(গ) ১২ সপ্তাহ (ঘ) ১৪ সপ্তাহ

৩। বংশগতিবিদ্যার জনক কে?

(ক) মারগুলিস (খ) লিনিয়াস

(গ) ডারউইন (ঘ) মেন্ডেল

নিচের চিত্র হতে ৪ ও ৫নং প্রশ্নের উত্তর দাও



৪। কোন অংশটি চিত্র N কে সাইটোপ্লাজম থেকে পৃথক করে?

(ক) A (খ) B

(গ) C (ঘ) D

৫। B থেকে সৃষ্ট উপাদান--

i. জিনধারণ করে

ii. বংশগতির বৈশিষ্ট্য বহন করে

iii. মানব শিশুর লিঙ্গ নির্ধারণ করে

নিচের কোনটি সঠিক?

(ক) i ও ii (খ) i ও iii

(গ) ii ও iii (ঘ) i, ii ও iii

৬। ভেড়ার পশামের পরিমাণ ও গুণগতমান বৃদ্ধির জন্য ব্যাকটেরিয়ার করাটি জিন ভেড়ার জিনোমে স্থানান্তর করা হয়েছে?

(ক) ১ (খ) ২

(গ) ৩ (ঘ) ৪

৭। কঙ্কজুগেশনের মাধ্যমে কোন জীবে যৌন জনন ঘটে?

(ক) শৈবাল (খ) পেনিসিলিয়াম

(গ) ইস্ট (ঘ) ব্যাকটেরিয়া

৮। জলজ উদ্ভিদের বড় বায়ুকুঠুরীযুক্ত প্যারেনকাইমাকে কী বলে?

(ক) কোলেনকাইমা (খ) ফ্লোরেনকাইমা

(গ) অ্যারেনকাইমা (ঘ) মেসোফিল

৯। দীর্ঘদিন ধরে খুসখুসে কাঁশি, ভগ্নস্বর ও ওজন হ্রাস পাওয়া কোন রোগের লক্ষণ?

(ক) ফুসফুস ক্যান্সার (খ) অ্যাজমা

(গ) যক্ষমা (ঘ) ব্রংকাইটিস

১০। বৃক্কের সংগ্রাহক নালিকায় কোন আবরণী টিস্যু উপস্থিত?

(ক) স্কোয়ামাস (খ) কিউবয়ডাল

(গ) কলামনার (ঘ) সিলিয়ায়ুক্ত

১১। অ্যানাফেজ ধাপের 'L' আকৃতির ক্রোমোজোমকে কী বলা হয়?

(ক) মেটাসেন্ট্রিক (খ) সাব-মেটাসেন্ট্রিক

(গ) অ্যাক্রোসেন্ট্রিক (ঘ) টেলোসেন্ট্রিক

১২। অনিয়ন্ত্রিত মাইটোসিস বিভাজনের ফলে--

i. জরায়ু মুখে টিউমার সৃষ্টি হয়

ii. ক্যান্সার কোষ সৃষ্টি হয়

iii. উদ্ভিদে অর্বুদ সৃষ্টি হয়

নিচের কোনটি সঠিক?

(ক) i ও ii (খ) i ও iii

(গ) ii ও iii (ঘ) i, ii ও iii

১৩। কোনটির উপস্থিতিতে সালোকসংশ্লেষণ প্রক্রিয়া বন্ধ হয়ে যায়?

(ক) ক্লোরোফর্ম (খ) নাইট্রোজেন

(গ) ম্যাগনেসিয়াম (ঘ) আয়রন

১৪। শ্বসন প্রক্রিয়ার কোন ধাপে চার অণু CO₂ উৎপন্ন হয়?

(ক) গ্লাইকোলাইসিস (খ) অ্যাসিটাইল কো-এ

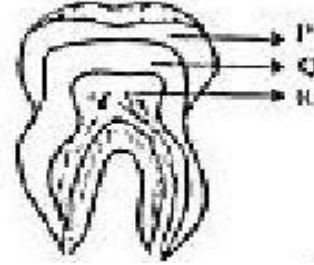
(গ) ক্রেবস্ চক্র (ঘ) ইলেকট্রন প্রবাহতন্ত্র

১৫। সালোকসংশ্লেষণের জন্য পরিমিত তাপমাত্রা কত?

(ক) ২০° সে. - ৩৫° সে. (খ) ২২° সে. - ৩৫° সে.

(গ) ২২° সে - ৪০° সে. (ঘ) ১০° সে - ৫০° সে

নিচের চিত্র হতে ১৬ ও ১৭নং প্রশ্নের উত্তর দাও



১৬। R চিহ্নিত অংগটির নাম কী?

(ক) এনামেল (খ) দন্তমজ্জা

(গ) ডেন্টিন (ঘ) সিমেন্ট

১৭। P এবং Q তৈরির উপাদান হলো-

- i. ক্যালসিয়াম ফসফেট
 - ii. ক্যালসিয়াম কার্বনেট
 - iii. ম্যাগনেসিয়াম সালফেট
- নিচের কোনটি সঠিক

- (ক) i ও ii (খ) i ও iii
(গ) ii ও iii (ঘ) i, ii ও iii

১৮। নিচের কোনটি পার্করা জাতীয় খাদ্য পরিপাক করে?

- (ক) অ্যামাইলেজ (খ) লাইপেজ
(গ) ট্রিপসিন (ঘ) পেপসিন

১৯। মানবদেহে প্রতি ঘনমিলিমিটার রক্তে কত হাজার শ্বেত রক্তকণিকা থাকে?

- (ক) ৪ - ১০ হাজার (খ) ১০ - ১৫ হাজার
(গ) ১৫ - ২০ হাজার (ঘ) ২০ - ২৫ হাজার

২০। রক্তের কোন গ্রুপকে সর্বজনীন দাতা গ্রুপ বলা হয়?

- (ক) A (খ) B
(গ) AB (ঘ) O

২১। Larynx এর অবস্থান কোথায়?

- (ক) শ্বাসনালির নিচে (খ) শ্বাসনালির উপরে
(গ) গলবিলের উপরে (ঘ) খাদ্যনালির নিচে

২২। একজন স্বাভাবিক মানুষ প্রতিদিন প্রায় কত লিটা ত্যাগ করে?

- (ক) ১.৫ লিটার (খ) ২.০ লিটার
(গ) ২.৫ লিটার (ঘ) ৩.০ লিটার

২৩। কেরটিকা কোন ধরনের অস্থি সন্ধি?

- (ক) বল ও কোটর (খ) পূর্ণ সচল
(গ) ঈষৎ সচল (ঘ) নিশ্চল

আলো-অন্ধকারের ছন্দের ভিত্তিতে পুষ্পধারী উদ্ভিদের প্রকারভেদ নিচে দেওয়া হলো-

A	ছোট দিনের উদ্ভিদ
B	বড় দিনের উদ্ভিদ
C	আলোক নিরপেক্ষ উদ্ভিদ

উপরের উদ্দীপক হতে ২৪ ও ২৫নং প্রশ্নের উত্তর দাও:

২৪। পুষ্পায়নে B গ্রুপের উদ্ভিদে দৈনিক গড়ে কত ঘন্টা আলো প্রয়োজন?

- (ক) ৪ - ৮ ঘন্টা (খ) ৮ - ১২ ঘন্টা
(গ) ১২ - ১৬ ঘন্টা (ঘ) ১৬ - ২০ ঘন্টা

২৫। C গ্রুপের উদ্ভিদ হলো-

i. চন্দ্রমল্লিকা

ii. শশা

iii. সূর্যমুখি

নিচের কোনটি সঠিক?

- (ক) i ও ii (খ) i ও iii
(গ) ii ও iii (ঘ) i, ii ও iii