

দ্রষ্টব্য: ডান পাশের সংখ্যা প্রশ্নের পূর্ণমান জ্ঞাপক। প্রদত্ত উদ্দীপকগুলো মনোযোগসহকারে পড় এবং সংশ্লিষ্ট প্রশ্নগুলোর যথাযথ উত্তর দাও। যে কোনো পাঁচটি প্রশ্নের উত্তর দিতে হবে।

সৃজনশীল প্রশ্নগুলো খুব দ্রুত আপলোড করা হবে।

বহুনির্বাচনি প্রশ্নগুলো ৩ ও ৪ নং পৃষ্ঠায়

proshobd.com

জীববিজ্ঞান (বহুনির্বাচনি অভীক্ষা)

সময় - ২৫ মিনিট

পূর্ণমান - ২৫

বিষয় কোড : 138

সেট : গ

বিশেষ দ্রষ্টব্য: সরবরাহকৃত বহুনির্বাচনি অভীক্ষার উত্তরপত্রে প্রশ্নের ক্রমিক নম্বরের বিপরীতে প্রদত্ত বর্ণসখলিত বৃত্তসমূহ হতে সঠিক/সর্বোৎকৃষ্ট উত্তরের বৃত্তটি বল পয়েন্ট কলম দ্বারা সম্পূর্ণ ভরাট কর। প্রতিটি প্রশ্নের মান ১।

প্রশ্নপত্রে কোনো প্রকার দাগ/চিহ্ন দেয়া যাবে না।

১। সাধারণত মানবদেহে রক্তে শতকরা কত ভাগ LDL থাকে?

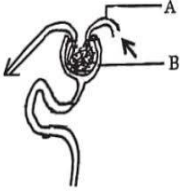
(ক) ৭০% (খ) ৭৫% (গ) ৮০% (ঘ) ৮৫%

২। বায়ুপরাগী ফুলের বৈশিষ্ট্য ---

- ফুল রঙিন ও মধুগ্রন্থিবুজ
 - ফুল হালকা ও মধুগ্রন্থিহীন
 - গর্ভমুণ্ড আঠালো ও শাখাশ্বিত
- নিচের কোনটি সঠিক?

(ক) i ও ii (খ) i ও iii
(গ) ii ও iii (ঘ) i, ii ও iii

নিচের চিত্রটি লক্ষ কর এবং ৩ ও ৪ নং প্রশ্নের উত্তর দাও:



৩। চিত্রে 'A' অংশটি কী নির্দেশ করে?

(ক) রেনাল পিত্রা (খ) ইফারেন্ট ধমনী
(গ) ইউরিনিফেরাস নালিকা (ঘ) অ্যাফারেন্ট ধমনী

৪। 'B' অংশটি ---

- ছাঁকনির মতো কাজ করে
 - রক্ত সরবরাহ করে
 - পরিপ্রণত তরল উৎপন্ন করে
- নিচের কোনটি সঠিক?

(ক) i ও ii (খ) i ও iii
(গ) ii ও iii (ঘ) i, ii ও iii

৫। আলোক নিরপেক্ষ উদ্ভিদ কোনটি?

(ক) সূর্যমুখী (খ) বিস্তা
(গ) ডালিয়া (ঘ) লেটুস

৬। কোন গ্রন্থি থেকে TSH হরমোন নিঃসৃত হয়?

(ক) থাইরয়েড (খ) প্যারা থাইরয়েড
(গ) পিটুইটারি (ঘ) গোনাদ

৭। শ্বাসনালীর ভিতরে আবৃত প্রদাহকে বলে-

(ক) অ্যাজমা (খ) ব্রংকাইটিস
(গ) নিউমোনিয়া (ঘ) যক্ষমা

৮। টেনডন কোন ধরনের টিস্যুর উদাহরণ?

(ক) আবরণী (খ) পেশী
(গ) যোজক (ঘ) ন্নায়ু

৯। আমিষ ভেঙে কোন যৌগ গঠন করে?

(ক) ফ্যাটিএসিড (খ) গ্লুকোজ
(গ) সরল পেপটাইড (ঘ) পলি পেপটাইড

১০। নিচের কোনটি মাইক্রোনিউট্রিয়েন্ট?

(ক) C (খ) Mg (গ) Ca (ঘ) Fe

১১। এপিলেপসি হলে---

- মাংশপেশী নাড়াতে পারে না
 - রোগী অজ্ঞান হয়ে পড়ে
 - শরীরে খিঁচুনি বা কাঁপুনি দেখা দেয়
- নিচের কোনটি সঠিক?

(ক) i ও ii (খ) i ও iii
(গ) ii ও iii (ঘ) i, ii ও iii

নিচের উদ্দীপকের আলোকে ১২ ও ১৩ নং প্রশ্নের উত্তর দাও:

রাহি একজন বর্ণান্ধ। সে স্বাভাবিক দৃষ্টিসম্পন্ন রুহিকে

বিয়ে করে। কিছুদিন পর তাদের সন্তান হয়।

১২। রাহির বর্ণান্ধতার কারণ কোনটি?

(ক) ভাইরাস (খ) ভিটামিন
(গ) হ্রস্বদৃষ্টি (ঘ) বংশোগতি

১৩। রাহি ও রুহির বংশধরদের মধ্যে-

- ১ম বংশধরে সবাই স্বাভাবিক দৃষ্টিসম্পন্ন হয়
 - ১ম বংশধরে পুত্র বর্ণান্ধ হয়
 - ২য় বংশধরে একজন পুত্র বর্ণান্ধ হবে
- নিচের কোনটি সঠিক?

(ক) i ও ii (খ) i ও iii
(গ) ii ও iii (ঘ) i, ii ও iii

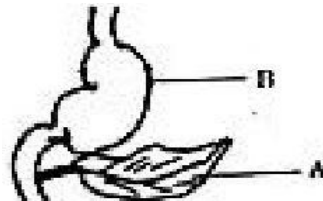
১৪। কোনটিকে ধাতর বলা হয়?

(ক) হায়েনা (খ) বানর
(গ) খরগোশ (ঘ) হরিণ

১৫। ফ্লোরিজেন এই কাজ কোনটি?

(ক) অঙ্কুরোদগমে সাহায্য করা
(খ) বীজহীন ফল উৎপাদন
(গ) পত্রমুকুলকে পুষ্পমুকুলে রূপান্তরিত করা
(ঘ) ফল পাকাতে সাহায্য করা

নিচের চিত্রটি লক্ষ কর এবং ১৬ ও ১৭ নং প্রশ্নের উত্তর দাও:



১৬। চিত্রের 'A' অংশের কাজ কী?

- (ক) লালা উৎপাদন (খ) ইনসুলিন নিঃসরণ
(গ) পিত্তরস তৈরি করা (ঘ) জীবাণু ধ্বংস করা

১৭। চিত্রে 'B' অংশের অন্তঃগাত্র-

- (ক) পাতলা ও মসৃণ (খ) ডিলাইযুক্ত
(গ) পুরু ও পেশীবহুল (ঘ) গহবর যুক্ত

১৮। নিচের কোনটি জিন প্রকৌশলের ফসল?

- (ক) Penicillium (খ) Pneumococcus
(গ) Mycobacterium (ঘ) Pseudomonas

১৯। কোনটি দেহে বেশি তাপ পঙ্ক্তি উৎপাদন করে?

- (ক) শর্করা (খ) আমিষ
(গ) স্নেহ (ঘ) ভিটামিন

২০। গ্রীনহাউজ প্রতিক্রিয়ার ফলে---

- i. সমুদ্রের পানির উচ্চতা বেড়ে যায়
ii. বৈশ্বিক উষ্ণতা বৃদ্ধি
iii. ভূমির লবণাক্ততা বেড়ে যায়।

নিচের কোনটি সঠিক?

- (ক) i ও ii (খ) i ও iii
(গ) ii ও iii (ঘ) i, ii ও iii

২১। কোনটি বদেরা রাজ্যের জীব?

- (ক) প্যারামেসিয়াম
(খ) নীলার সবুজ শৈবাল
(গ) মাশরুম

(ঘ) পেনিসিলিয়াম

২২। কোনটি ফ্লাজেলা সৃষ্টিতে অংশগ্রহণ করে?

- (ক) রাইবোজোম (খ) লাইসোজোম
(গ) সেন্ট্রোজোম (ঘ) কোষ কঙ্কাল

২৩। কোন পর্যায়ে ক্রোমোজোমগুলো বিপরীত মেরুর দিকে সরে যেতে থাকে?

- (ক) মেটাফেজ (খ) অ্যানাফেজ
(গ) টেলোফেজ (ঘ) প্রোফেজ

২৪। সালাক সংশ্লেষণের পরিমাণ বেশী মাত্রায় কমে যেতে দেখা যায় কোনটির অভাবে?

- (ক) সোডিয়াম (খ) ক্যালসিয়াম
(গ) ম্যাগনেসিয়াম (ঘ) পটাশিয়াম

২৫। দ্বি-শর্করা কোনটি?

- (ক) দুধ (খ) মধু
(গ) চাল (ঘ) আটা